

## L'AZIENDA

**W&T** acronimo per **Wear&Toss**<sup>™</sup> nasce dall'idea imprenditoriale del trevigiano **Filippo De Martin**. Oggi, **W&T** è una start up che si occupa di produrre **abbigliamento monouso biodegradabile**, un prodotto tutto **Made in Italy** per la creazione di abbigliamento **economico** ed **ecologico**, da indossare e smaltire **nell'immediato**.

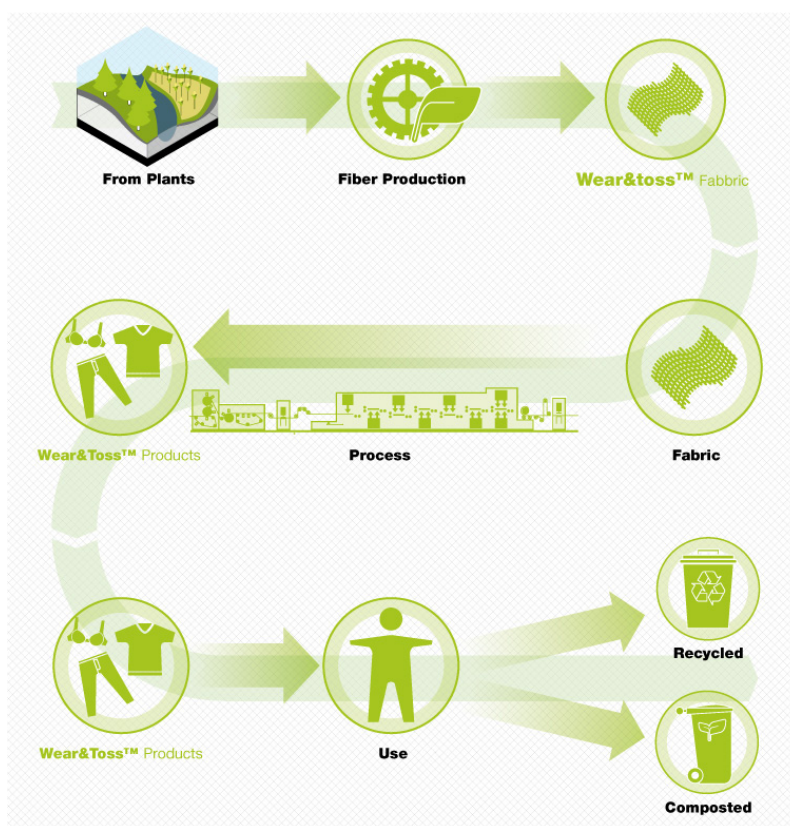


Spendibile in **diversi settori** - fashion, sportivo, work-wear, medico – il tessuto **Wear&Toss**<sup>™</sup> è creato con materiali e tecniche di produzione innovativi, capaci di abbattere i costi di gestione, garantendo allo stesso tempo ottimi standard qualitativi e impatto ambientale zero.

**Wear&Toss™** si distingue anche per versatilità e design, consente infatti di creare abbigliamento su misura, esclusivi e personalizzati, di ottima qualità ma dal prezzo accessibile: grazie a tecnologie informatizzate di nuova generazione W&T vuole realizzare un **atelier virtuale**, ricco ed interattivo, a disposizione di chiunque voglia dare sfogo alla propria creatività.

## IL PRODOTTO

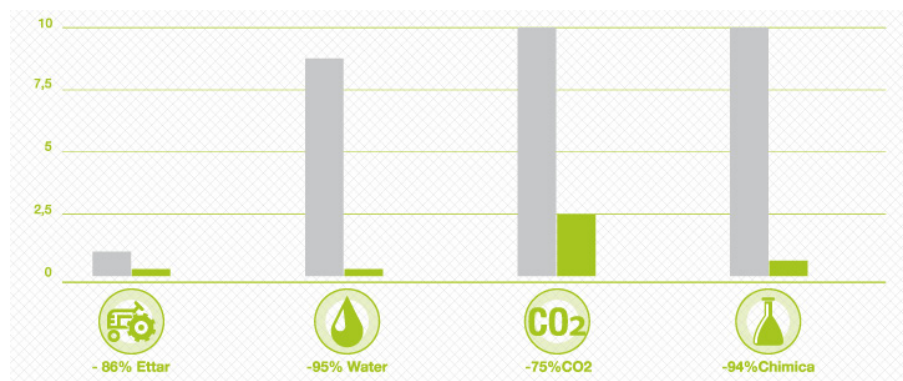
Il tessuto **Wear&Toss™** nasce dalla miscela di **fibre ricavate da fonti rinnovabili** quali **cellulosa, barbabietola, amido di mais, canna da zucchero**.



**È un prodotto a impatto zero!** L'abbigliamento **prodotto infatti, una volta** smaltito nel terreno (compost) o tramite gli appositi canali **si decompone** – in breve tempo - in **acqua e anidride carbonica**, elementi indispensabili per la fotosintesi clorofilliana delle piante verdi, contribuendo in questo modo a preservare l'**equilibrio ecologico** del pianeta.

**Soffice, leggero e resistente come il cotone** ma decisamente **più economico e versatile!**

I 25 milioni di tonnellate di cotone prodotte ogni anno hanno un impatto enorme sull'ambiente, la rivoluzione di **Wear&Toss™** sta appunto nell'utilizzo di **fibres sostenibili e biodegradabili e nell'abbattimento dei costi di produzione.**



Descrizione	Cotone	W&T
 Ettai di terreno occupati necessari alla produzione di una tonnellata di fibra.	1,7	0,24
 Metri cubi d'acqua necessari alla produzione di una tonnellata di fibra.	5.730	263
 Carico ambientale* relativo alla produzione di una tonnellata di fibra.	10	2,5
 Emissimone in Ton di CO2 (fob) necessari alla produzione di una tonnellata di fibra.	10	0,57

\*Global warming potential, Abiotic depletion, Human toxicity, Freshwater ecotoxicity, Terrestrial ecotoxicity, Photochemical oxidation, Ozone layer depletion, Acidification, Eutrophication

**Dal confronto tra Wear&Toss™ e il cotone risulta un risparmio del 95% di acqua e del 75% di Co2 emessa nell'aria. Nello specifico:**

**Innovativo anche il processo produttivo**, anch'esso curato dall'imprenditore Filippo De Martin. La filiera si basa su tre aspetti chiave: **meccanizzazione, risparmio energetico e rispetto dell'ambiente.**

**L'alta meccanizzazione**, in grado di **produrre fino a 100 pezzi al minuto**, rende vantaggiosa la produzione *in loco* e annichilisce lo sfruttamento della manodopera nei Paesi in via di sviluppo. Costi esorbitanti dei trasporti internazionali e inquinamento provocato da questi ultimi non rappresentano più un problema così come i consumi sono abbattuti grazie all'uso di macchinari di nuova concezione **ad elevato risparmio energetico.**

## IL TESSUTO

**Wear&Toss™** è:

**MONOUSO**, niente più lavatrice e ferro da stiro: dopo l'uso i capi si possono gettare e smaltire tramite i convenzionali canali della raccolta differenziata (carta o umido).

**ECOSOSTENIBILE** abiti completamente biodegradabili creati con materie prime, colori e colle naturali dando vita ad abbigliamento a impatto zero.

**ECONOMICO** i costi di produzione rispetto alla filiera del cotone si abbattano del 70%, questo favorisce il riacquisto, liberando il consumatore da eventuali coinvolgimenti emotivi nei confronti del capo d'abbigliamento e offre all'imprenditore (designer e stilisti) la possibilità di creare infiniti capi sempre nuovi a costi irrisori.

**ANALLERGICO** la struttura salda e compatta del tessuto assicura una perfetta protezione della pelle contro gli allergeni degli acari della polvere.

**CONFORTEVOLE E TRASPIRANTE** i capi d'abbigliamento garantiscono massimo comfort e traspirabilità.

**ELASTICO** grazie alle proprietà costitutive, il tessuto risulta estremamente duttile e flessibile, può essere ti-

rato e stropicciato senza mai deformarsi.

**STABILE** il tessuto **non rilascia fibre e pulviscolo**, caratterizzandosi per un'alta stabilità dei microfilamenti che compongono il tessuto. Risultano quindi ideali per applicazioni in campo medico, dove la generazione di pulviscolo potrebbe interferire seriamente con i processi clinici.

**ISOTROPO** è un materiale in grado di mantenere le stesse proprietà e caratteristiche fisiche in tutte le direzioni. Questo si traduce in ottima **resistenza e robustezza dei capi d'abbigliamento**.

## I BRAND

L'azienda ha ideato tre marchi che identificano altrettanti prodotti differenti per tipologia, fascia di prezzo e applicazione.



Identifica la nuova **famiglia di tessuti ecologici biodegradabili**, frutto di una ricerca tecnologica all'avanguardia confluita nel deposito di numerosi brevetti industriali internazionali inerenti a materiali, processi e *know-how*.

**Wear&Toss**<sup>™</sup> sono capi di abbigliamento e accessori in tessuto monouso per tutte le necessità.



**Rappresenta una nuova tipologia di T-shirt**, che surclassa la tradizionale maglietta in cotone sotto gli aspetti della funzionalità e del rispetto per l'ambiente, si contraddistingue per un **prezzo ininfluyente e comodo packaging tascabile**.



Le nuove t-shirt saranno in **vendita presso ipermercati e centri commerciali, ma anche aeroporti, ferrovie e autostrade, poste, cartolerie e tabaccherie, fiere e manifestazioni**. Potranno essere inoltre **personalizzate con qualsiasi colore disegno o stampa**, liberando così la fantasia di designer e stilisti.



È il marchio che si vuole inserire nel **mercato della moda di fascia medio-alta**, un mercato governato da un'unica regola davvero incontrovertibile: ciò che oggi è considerato *fashion*, domani non lo sarà più. In questo contesto, il tessuto ecologico monouso rappresenta il materiale di **produzione ideale per capi d'abbigliamento che vogliono e devono esaurire il loro ciclo di vita nell'arco di una sola stagione.**

## INFINITE

## APPLICAZIONI

Leggero, confortevole e traspirante, il prodotto WEAR&TOSS™ si presta ad essere impiegato in **innumerevoli settori**, dalla **moda** allo **sport**, dal **workwear** al **militare**, dal **cosmetico** al **bio-medicale**; presenta inoltre **proprietà antimicrobiche, idrorepellenti, ignifughe e protettive dai raggi UV** rispondendo alle esigenze di tutti i potenziali consumatori e utilizzatori.



## FAST FASHION

W&T propone una concezione di **moda pratica ed economica**, alla portata di tutti e rivolta a tutti, dal bambino all'adulto, dal professionista alla casalinga, senza per questo rinunciare agli stili e ai caratteri dettati dalle tendenze globali. W&T inventa una nuova **applicazione nel settore della fast fashion!**

## SPORT e WORKWEAR

Magliette e indumenti monuso da smaltire subito dopo l'attività: WEAR&TOSS™ risolve alla radice i tradizionali problemi legati alla **biancheria sportiva** e agli **indumenti di lavoro**, introducendo inoltre innovativi **capi deodoranti** capaci di neutralizzare gli effetti spiacevoli della sudorazione, a fine giornata sarà sufficiente disfarsi del capo d'abbigliamento senza preoccuparsi di eventuali macchie, odori, lacerazioni o abrasioni.

## UNDERWEAR e TRAVEL

Che si tratti di un viaggio di piacere, di studio o di lavoro, una cosa a cui non si può rinunciare è l'**intimo**: magliette, canotte, slip e calze costituiscono tuttavia un problema in termini di spazio in valigia e di costi per servizi di lavanderia. WEAR&TOSS™ è la pratica alternativa

all'intimo tradizionale, non soltanto quando si è in viaggio ma anche nella vita quotidiana.

### BIO-MEDICALE e COSMETICO

Ospedali e cliniche private, case farmaceutiche, laboratori di analisi, istituti riabilitativi, centri di cura per anziani: i prodotti WEAR&TOSS™ sono ideali per questo tipo di strutture, che necessitano di **materiali e capi d'abbigliamento igienici ed asettici** sia per i pazienti sia per il personale, in modo da prevenire situazioni di contaminazione batterica e virale. I prodotti WEAR&TOSS™, in particolare, risultano molto più validi rispetto alla tradizionale teleria in cotone a livello di stabilità e protezione. **I capi d'abbigliamento possono inoltre incapsulare vaccini e antibiotici.** Allo stesso modo il tessuto si adatta alla produzione dei cosiddetti **cosmetotessili** nati dalla combinazione fra un prodotto tessile che prevede la microincapsulazione di **principi attivi** (idratanti, repellenti, deodoranti, ecc.) nelle fibre, rilasciati sulla pelle in modo controllato e progressivo.

### ONLUS

Le grandi organizzazioni di utilità sociale, affrontano quotidianamente **emergenze umanitarie** di vasta porta-

ta, spesso in luoghi remoti dove l'accesso alle risorse idriche o ad eventuali impianti di lavaggio e sterilizzazione risulta molto difficile. I capi WEAR&TOSS™, **grazie a una filiera produttiva in grado di realizzare migliaia di pezzi in tempi molto ristretti**, rappresentano una soluzione efficace a queste problematiche.

### **MERCHANDISING & ADV**

T-shirt promozionali di sicuro impatto e attente alla salute del Pianeta: aziende ed enti pubblici (dagli hotel ai ristoranti, dalle palestre alla spa, dai musei ai comuni) potranno creare **capi d'abbigliamento personalizzati** da distribuire in occasione di fiere, manifestazioni, meeting, ecc.

## IL MANAGEMENT

### Filippo De Martin, Presidente e fondatore

38 anni, laurea in Disegno Industriale presso l'università IUAV di Venezia nel 1997, è Designer professionista dal 1998. Specialista nell'innovazione di prodotto e conoscitore dei meccanismi di comunicazione grazie alle sue esperienze come progettista, consulente di immagine e imprenditore.

### Lupo Rossi, Vicepresidente

40 anni, ha accompagnato gli studi di ingegneria all'impiego presso l'azienda di famiglia, di cui è diventato ben presto Managing Director. Nel 2002 ha riprogettato il call center di una nota società di commercio di tappeti orientali e ha poi sviluppato un call center "state-of-the-art" per le compagnie telefoniche italiane. È stato CEO per la filiale europea di un'azienda specializzata in computer portatili e human-factor technology.

### Nicola Monti, Board member

37 anni, laurea in Ingegneria Tessile nel Regno Unito, è stato consulente di Business Intelligence e poi Product Manager per una software house del settore tessile. Nel reparto Marketing & Strategy di un'importante compagnia di International Consulting, ha partecipato a numerosi progetti di M&A e JV, rivestendo incarichi nei settori del Global Supply Chain Management, del Marketing Intelligence e della delocalizzazione.



**UN IMPEGNO  
PER UN FUTURO  
SOSTENIBILE**

**W&T** si impegna a **tutelare l'ambiente e a promuovere un consumo responsabile introducendo radicali novità nel settore tessile**, che vanno da tipologie di prodotto non convenzionali a progressi tecnologici e di processo finalizzati ad un'evoluzione globale e concreta del concetto stesso di **“abbigliamento sostenibile”**.

**CONTATTI**

**W&T SRL**

Via Generale Fiorone 64  
31044 Montebelluna (TV)  
Telefono 39 0423 602074  
Fax 39 0423 610067  
Conference: video.w-e-t.it  
E-mail: info@wearetoss.co

**WEAR & TOSS USA LLC**

1800 West Loop S Ste 1120  
Houston, Tx 770